

**CHAUFFAGE
SANITAIRE
FERBLANTERIE
TOITURE**

**SIMONIN
PORRET SA**

SAINT-AUBIN TEL. 032 835 13 29
simoninporret.ch

URGENCE
24H/24H
+41(0)76 818 15 15

SPINEDI SA

Rochettes 7a
CH - 2016 CORTAILLOD

Tél. 032 842 14 28
Fax. 032 842 30 64
www.spinedi.ch
construction@spinedi.ch

Direction
Hubscher Urs Maître-Maçon dpt

ENTREPRISE DE CONSTRUCTION Depuis 1946
Maçonnerie - Béton armé - Travaux publics au service de
Terrassements - Aménagements extérieurs la construction
Carrelage - Forages

**Gindraux
Fenêtres**

**Votre Fenêtrier®
neuchâtelois depuis 1907**

gindraux.ch

100% suisse
Fabrication et pose par nos soins

asd

Route de l'Areuse 8
2016 Cortaillod
+41 (0) 32 842 15 00

www.asd-sa.ch
info@asd-sa.ch

CONCEPT

VISITEZ NOTRE EXPOSITION
DE 300m² A CORTAILLOD
(sur rendez-vous)

ORDIFUTÉ
INFORMATIQUE SARL

Maintenance · Dépannage
Téléphonie IP · Gestion PME

Christian Studer www.ordifute.ch
info@ordifute.ch 032 846 13 40

ROBE-BIKE

ROBERTO CANDOLFI
Ch. du Potat-Dessus 17
2016 Cortaillod
079 340 34 29
robebike.ch

VENTE - ENTRETIEN - RÉPARATION
VÉLO ÉLECTRIQUE - VTT - VÉLO DE ROUTE

La passion du vélo électrique

Wheeler · Bixs · Stevens · Fantic · Malaguti

papeterie - mobilier de bureau

**B
BURO
S
SELECTION**

2017 Boudry
faubourg Ph.-Suchard 7
T 032 8 414 414
F 032 8 414 424

Ouverture:
lu-ve: 08:00 - 12:00
lu-ve: 14:00 - 18:30
sa: 09:00 - 17:00

2300 La Chaux-de-Fonds
rue de la Serre 66
T 032 914 77 77
F 032 914 77 76

www.buroselection.ch - contact@buroselection.ch

papeterie - mobilier de bureau
planification d'espace de travail

PIK-UP passez commandes sur notre site ou par téléphone
Prélevez votre marchandise dans nos magasins en 48h

Edition groupée

REVUE

LHI

Littoral Home Informations

JournalTous
ménages

de La

Grande BérocheNOUVEAU
à St-Aubin**STUDIO BC**

COIFFURE - ONGLERIE - BOUTIQUE

Tél. 078 886 57 33

voir en page 3

Déménagement - Manutention
Transports internationaux
s.c.a.m.e.r. www.scamer.ch
079 213 47 27 licence OFT M8738

HORIZON

POMPES FUNEBRES

032 842 1 842 - 24H/24

Colombier**Prochaines activités au TC du Vignoble**

Le Tennis Club du Vignoble est un club familial établi au Sporting de Colombier depuis sa création.

Si les conditions sanitaires le permettent, une journée portes ouvertes est prévue le samedi 24 avril prochain de 10 à 15 heures. Lors de cette journée, le TC Vignoble vous

présentera le Club, Zanetta Sport et Velafrica. A cette occasion, est également prévu une collecte de vieux vélos pour l'Afrique.

(Plus d'information et suite en page 4)



Le comité 2021 de gauche à droite : Giovanni Terpino, Jeannette Jenny, Christiane Hofmaenner, Cedric Bürgi, Véronique Wildi, Juergen Lauckner, Brigitte Fornachon et Hanspi Bürgi. Manque sur la photo Alvaro Suche.

Couverture, ferblanterie
façades ventilées, étanchéité
photovoltaïque

GOTTBURG Le toit, c'est nous!

QUINCAILLERIE
du Château SA

Tondeuse à batterie **STIHL** RMA 235

- 1x Batterie Lithium-Ion AK20.
- Bac de ramassage rabattable.
- Réglage centralisé de la hauteur de coupe.
- Surface jusqu'à 300 m²
- Garantie 2 ans

Prix ACTION

Fr. 389.-

Au lieu de
Fr. 459.-



SHOP EN LIGNE

www.quincaillerie-chateau.ch

Rue du Château 18 - 2013 Colombier - 032 841 33 54
info@quincaillerie-chateau.ch

Installations
photovoltaïques



ELI10 SA

RUE DU CHÂTEAU 17 T 032 720 20 20 INFO@ELI10.CH
CH-2022 BEVAIX F 032 720 20 29 WWW.ELI10.CH

eli10

Bevaix

Boutique Hibiscus – La mode au féminin



Après 23 années, ce sympathique commerce de Bevaix va malheureusement cesser son activité. Le 1er octobre 1998, Roselyne Saudan reprenait au cœur du village de Bevaix, une boutique qu'elle appela «Boutique Hibiscus». Elle proposa une mode féminine avec les tailles de 36 à 54, mais également des sous-vêtements et unique dans la région, une mercerie. Depuis 2010, des articles médicaux pour les femmes concernées par le cancer du sein sont proposés.

«Cette cessation d'activité, je la fais avec joie mais aussi avec les larmes aux yeux. Le métier de la mode m'a apporté beaucoup de plaisir et de satisfaction ainsi que de magnifiques moments de partage. Il me tient à cœur de remercier chaleureusement ma clientèle et mes amis pour leur fidélité durant toutes ces années.»



Roselyne Saudan

Une liquidation totale

Dès le 21 avril 2021, jusqu'à -80%
Confection dames – Lingerie – Bain
Bijoux et accessoires
ainsi que tout l'agencement.

Fermeture définitive le 25 septembre 2021, mais articles médicaux toujours proposés sur rendez-vous

Roselyne Saudan reste malgré tout à disposition pour tout ce qui concerne «Après cancer du sein», prothèses mammaires, lingerie et articles de bain. Cela sera sur rendez-vous au 079 107 20 22 ou hibiscus.bevaix@gmail.com

KIOSQUE
DU TEMPLE

Jenny Miéville
Rue du Temple 5 – 2022 Bevaix
kiosquedutemple@gmail.com
Tabac – Presse – Café – Jeux
Idée cadeau – Vins de Bevaix

Lu-Ve: 06h30 – 12h00 / 13h15 – 18h30
Sa: 07h30 – 16h00
Di (+jours fériés): 07h30 – 12h00



ESTHETICANA

Nouvelle adresse: rue des Coteaux 24, 2016 Cortaillod

Lundi à vendredi: 08h00-12h00 et 14h00-18h30
www.estheticana.ch

sur rendez-vous, tél. 076 510 25 53

Soins esthétiques – Pédicure diplômée SFPV (déplacement à domicile)
Styliste ongulière – Epilation définitive électrolyse – Epilation permanente IPL
Massages – LPG – Access bars®

gamma.sa

ARCHITECTURE · DIRECTION DE TRAVAUX · PLANIFICATION
2022 Bevaix 024 420 22 26 www.gammasa.ch

A vos côtés pour vos projets !



Revue LHI

**Carrosserie
Stamm**



CORTAILLOD 032 842 18 03

Salle de traitement/soins à louer à Milvignes

Au sein d'un cabinet paramédical
Idéal pour thérapeute indépendant-e
(ergo, ostéo, chiro, etc.)

Renseignements : 076 446 35 64

Seb'Immo

COURTIER IMMOBILIER
votre spécialiste régional

SIMPLICITÉ

TARIFS ATTRACTIFS

SOLUTIONS AVANTAGEUSES

POUR LES SENIORS

079 903 47 77

www.sebimmo.ch 2017 Boudry info@sebimmo.ch

Littoral

Portes ouvertes du CPLN et du CIFOM via le site www.po-pro.ch

La porte des étoiles vers un futur métier. Comment trouver un apprentissage? Où se renseigner? Quels métiers existent et sur quoi débouchent-ils?

La fin de la scolarité obligatoire représente une période clé dans la vie d'une jeune femme ou d'un jeune homme en général et au niveau de ses choix de vie en particulier. La crise sanitaire que nous traversons depuis le mois de mars 2020, l'isolement et les contraintes qu'elle génère, amènent les jeunes à avoir une vision parfois sombre de leur futur. Nombre d'articles de presse forcent le trait sur la dépression qui guette tout un chacun, adolescents(es) en tête. Il s'agit aujourd'hui de sortir du marasme, relever la tête et viser à nouveau là-bas, très haut, très loin. Pour aider la jeunesse à s'orienter vers un avenir professionnel épanoui et la renseigner sur les métiers proposés, des écoles du CPLN et du CIFOM ouvrent virtuellement leurs portes pour parents ou adolescents(es), sur le site internet → www.po-pro.ch.

Celui-ci est un portail web dont le but est de faire toucher les étoiles à toutes les jeunes personnes en quête de formations, d'allumer en elles les lumières d'un plan de carrière riche de sens et de les ouvrir à toute une palette de professions aux teintes et reflets ultra-colorés. En vous rendant sur le site, vous trouverez les portes

NOUVEAU
à St-Aubin

STUDIO BC

OFFRE D'OUVERTURE
Shampoing + Coupe + Brushing

Fr. 50.-

une offre par personne, non cumulable

Appelez vite – uniquement sur rendez-vous !

Tél. 078 886 57 33

Remplissage
ongles au gel

Fr. 79.-



Horaires:

Je-Ve: 10h à 20h

Samedi: 9h à 17h

Av. de Neuchâtel 40 – 2024 St-Aubin – PARKING

ouvertes des domaines suivants: «Arts et métiers», «Commerce et Gestion» et «Technologies et Industrie» (CPLN et CIFOM). Peu importe que vous décidiez ensuite de pousser telle ou telle porte; dans tous les cas, vous serez appelés(es) à vivre une expérience immersive par le visionnement d'un très riche contenu «vidéo», en majeure partie réalisé par les élèves des écoles et pôles susmentionnés. En plus du contenu vidéo, un descriptif fort bien résumé de chaque métier est offert de même que les titres obtenus en fin de cursus et la durée de la formation. Et ce n'est pas tout; pour une documentation complète et pour ne manquer aucun détail, un lien vers www.orientation.ch est chaque fois à disposition. De plus, les coordonnées des différents secrétariats sont clairement mentionnées et sont utiles pour tout type de renseignements et/ou pour s'inscrire.

Ces portes ouvertes en ligne proposent la découverte de nombreux métiers dont certains sont disponibles en voies duales (école – entreprise). Précisons que l'offre globale des écoles professionnelles régionales s'élève à 185 professions, un choix inouï. Le temps de réfléchir à son avenir professionnel est venu. Le CPLN et le CIFOM sont fiers de fortement se positionner en cette période charnière et d'apporter des solutions concrètes.

BOUDRY

Esplanade de la Salle de spectacles

Samedi 24 avril

9h - 13h

Marché

**Produits du terroir
Artisanat**

P cour du collège, tout proche

Prochaine parution:

18 mai 2021

(délai: 3.05.21)

New Peugeot 2008



**Nous sommes là pour vous,
pour vous conseiller.**



PEUGEOT



GARAGE
BERTRAND RUEDIN

2017 Boudry

032 842 44 23

www.garageruedin.ch

**A votre écoute pour
un service personnalisé.**



Peinture
Plâtrerie
Décoration
Isolation

T. 032 846 15 74
F. 032 544 44 80

Les Joyeuses 10
2022 Bevaix

contact@zurcher-peinture.ch
www.zurcher-peinture.ch

Pour plus d'infos:
www.revue-lhi.ch

LHI

L'Annonce Privée

Tarif unique jusqu'à
20 mots Fr. 10.-

PAYABLE À LA COMMANDE.

A déposer à notre bureau
ou envoi par poste :
BO-Concept Sàrl, cp 433
2022 Bevaix

Divers

Jouets 2e mains LEGO, DUPLO,
PLAYMOBIL, PUZZLES, LIVRES, etc.

Coteaux 12, Cortaillod.

Tél. 079 379 43 36

Lu-Ma-Ven 15h30-18h00

Sam 10h-13h

A vendre

Actuellement grand choix de Lego
et Playmobil, Jouets d'hier et d'au-
jourd'hui, Coteaux 12, Cortaillod,
tél. 079 379 43 36.

Impressum

Editeur:
Imprimerie BO-Concept Sàrl,
Rue du Temple 5, 2022 Bevaix.
Tirages tous ménages:
Revue LHI: 10'800 ex.
Areuse, Auvernier, Bôle, Boudry,
Colombier, Cortaillod.
Journal de La Grande Béroche:
4'700 ex., Bevaix, Gorgier-Chez-
le-Bart, Fresens, Montalchez,
St-Aubin-Sauges, Vaumarcus

Colombier

Nouvelles du Tennis Club du Vignoble

Le Tennis Club du Vignoble (TC Vignoble) se situe, et ceci depuis sa création, au Sporting de Colombier, rue des Marronniers 7.

Sa vision de devenir un club pour membres de tous âges, fervent de tennis ou non, se réalise peu à peu. Il continue de faire des efforts énormes en organisant des événements pour leurs juniors, leurs actifs et leurs membres passifs. Pour ceci, il bénéficie de 2 courts extérieurs, d'une magnifique terrasse ainsi que d'une superbe collaboration avec le restaurant du Centre.

En tant que membre actif du TC Vignoble, vous avez ainsi la chance de faire partie, soit d'une équipe Interclub (il y en a 2), d'une des deux équipes de GTL ou simplement de profiter de leurs courts. En tant que membre passif, vous pouvez profiter de leurs divers événements organisés ou simplement, depuis la terrasse du restaurant, voir évoluer les équipes de GTL, d'interclubs, autres tournois ou des membres jouant entre eux pour le plaisir.

Une collaboration étroite avec l'école de tennis réjouit beaucoup le comité et de nombreux enfants ainsi que quelques adultes y suivent des cours avec plaisir.

Les terrains, en gazon synthétique sablé, permettent de pratiquer le tennis au-delà des durées habituelles suivant la douceur du climat.

Désirant être un club dynamique, le TC Vignoble a récemment élargi son offre de possibilités d'inscriptions.

Etre membre actif: Joueur de tennis individuel
(adulte et junior)
En couple ou en famille

Etre membre spécial: Avec un accès à nos courts limité
Etre membre passif: Activités annexes

Cette dernière option permet de participer, environ 3 à 4 fois par saison d'été, à des activités l'après-midi (jeux et ou tennis). Le soir, apéro et souper réunissent tout le monde. Un beau succès rencontré cette année pour cette activité.

Si vous souhaitez vous inscrire ou obtenir plus d'informations (comme le programme 2021), rendez-vous sur leur site: → <http://tcvignoble.wixsite.com/tcvignoble> ou rendez-vous aux **Portes Ouvertes de samedi 24 avril 2021.**

Lors de ces Portes Ouvertes, le TC Vignoble vous présentera le Club, Zanetta Sport et Velafrica. Chaque visiteur (avec ou sans vélo) se verra offert un café et un croissant. Possible aussi de se nourrir sur place (au programme saucisse de veau et frites) à un prix ami. Par la même occasion, des cotisations seront proposées pour nouveaux membres, très favorable pour la première année, ainsi que la possibilité de profiter d'un vol en hélicoptère.

Le même jour est également prévu une collecte de vieux vélos pour l'Afrique. En étroite collaboration avec l'institution Velafrica «velafrica.ch/fr», le TC Vignoble espère participer avec succès à une bonne œuvre.

Les deux événements débutent, si Covid-19 le permet, à 10 heures et se termineront à 15 heures.

Pour toutes informations: Hans-Peter Bürgi, président du club, au 032 842 54 61 ou Christiane Hofmaenner, responsable nouveaux membres, au 079 672 25 81.

Boudry

La Balade gourmande du Caveau encore reportée

La Balade gourmande prévue pour célébrer les 40 ans du Caveau de dégustation des vins de Boudry doit encore passer un tour. Initialement prévue fin mai 2020, elle avait été reportée d'une année et devait avoir lieu le dimanche 30 mai 2021, en parallèle à l'ouverture du Caveau. Hélas, la situation sanitaire actuelle ne permet pas de se projeter avec sérénité et confiance jusqu'à cette date et au-delà. Devant l'incertitude, le comité d'organisation et les vigneron encaveurs de Boudry sont contraints d'annoncer un nouveau report de la manifestation. La Balade gourmande se déroulera le dimanche 29 mai 2022.

A vos agendas! Les vigneron espèrent d'ici là pouvoir accueillir leurs hôtes dans un intérieur rénové et modernisé. Infos: → www.balade-boudry.ch

Balade
Gourmande
Boudry

Zanetta Sports
succ. Olivier Vernier

Rue des Vernes 1b
2013 Colombier/NE

☎ 032 841 19 41

info@zanettasports.ch
www.zanettasports.ch

Votre sport est notre passion!

Conseil Jardinage

MEIER
GARDEN CENTER
PISCINES & SPAS

🌱 La nature se réveille, il est temps de commencer les travaux de plantation, en parant votre jardin de belles plantes vivaces ou annuelles aux coloris chatoyants. Peut-être qu'un arbuste fruitier ferait également votre bonheur; afin d'avoir la satisfaction de récolter et consommer vos fruits préférés.

HORIZON

POMPES FUNEBRES

032 842 1 842 - 24H/24

WWW.PF-HORIZON.CH

COLOMBIER

DISPONIBILITÉ, ÉCOUTE & CONSEILS PERSONNALISÉS - PRÉVOYANCE FUNÉRAIRE

avec Vous,

NOUS ORGANISONS LES OBSÈQUES
ET PRENONS SOIN DE VOTRE PROCHE

pour Vous accompagner

BENA DANIEL


Michèle Tenot Nicati
 Rue du Château 11
 2013 Colombier
 Tél. 032 841 64 64
 www.aufildessaisons.ch

**Brodons
le printemps!**


Marie-Chantal Bolle
 reçoit sur rendez-vous
 Tél. 032 842 20 69
 Réflexologie – Energétique
 Massages relaxants
 Drainage lymphatique (M. Vodder)

Menuiserie - Charpente
DIVERNOIS SA
 Rénovation Agencement Isolation Tapis-Parquets
 Rue du Centre 24 Rue de la Gare 27
 2023 Gorgier 2022 Bevaix
 T. 032 835 18 18 T. 032 846 13 73
 F. 032 835 30 36
 E-mail: jddvernois@bluewin.ch

Imprimerie
BO-Concept
 Pour tous vos imprimés
 et votre publicité
 Tél. 032 846 18 01

Canton

La pandémie de la Covid-19 induit une baisse considérable des mesures administratives prononcées en 2020

En 2019 déjà, le Service cantonal des automobiles et de la navigation (SCAN) se réjouissait d'une baisse globale des mesures administratives. En 2020, une baisse importante des dénonciations par la police, ainsi que des mesures prononcées a été enregistrée. La pandémie de Coronavirus et les restrictions liées ont pu jouer un rôle significatif dans ces résultats. Ainsi, en 2020, 4'047 décisions ont été prononcées par la Commission administrative, soit une baisse de 12,5% en comparaison avec l'année 2019 qui comptait 4'551 décisions.

La section mesures administratives du SCAN tire le bilan de l'année 2020 et se réjouit de la nette réduction des mesures prononcées en comparaison avec l'année 2019. En effet, en 2020, 4047 décisions ont été prononcées par la Commission administrative, soit une diminution de 12,5% par rapport à 2019, alors que sur le plan suisse, on constate une baisse de 2%. Ces décisions se répartissent principalement en avertissements (1'231) et en retraits (1'774).

Par rapport à l'année 2019, le SCAN relève:

- Une diminution du nombre des avertissements (-11,3%; CH: -3,3%);
- Une diminution du nombre des retraits (-15,5%; CH: -1,8%);

Au côté de ces mesures «classiques», d'autres mesures sont prononcées. Notamment celles concernant des refus de délivrance de permis (68), des interdictions de circuler au guidon d'un cycle (28) et enfin des interdictions de faire usage d'un permis de conduire étranger (456). La vitesse, l'ébriété ainsi que les inattentions au volant sont parmi les motifs les plus fréquents à l'origine d'une mesure administrative: Vitesse: 1'487 cas; Ébriété: 437 cas; Inattention: 400 cas.

Le nombre de mesures administratives en lien avec la vitesse est en diminution (-10%), de même que celui relatif à l'alcool (-35%). Enfin, le nombre de mesures concernant des inattentions au volant (non-respect de la priorité, de la signalisation lumineuse, d'un passage pour piéton-ne-s ou consultation de son téléphone) est lui aussi en baisse (-15 %).

En parallèle et pour tenter de contrer ce genre d'infractions, le SCAN mène tout au long de l'année des actions de prévention routière à l'attention des Neuchâtelois(es). Ainsi, le SCAN peut que se réjouir de constater une diminution globale des infractions en 2020, mais il doit néanmoins relativiser en prenant en compte la situation sanitaire de la COVID-19.

Enfin, dernier chiffre encourageant: en 2020, 123 mesures ont été prononcées pour des conduites sous l'influence de produits stupéfiants, ce qui représente une diminution de 38% par rapport à l'année précédente.

QUINCAILLERIE
du Château

COLOMBIER

NOTRE OFFRE SPÉCIALE

SPIRIT EP-335

Premium GBS



CHF 1'249.-

+ Montage et livraison OFFERTS

EN CADEAU

Thermomètre
connecté avec
2 sondes

valeur CHF 209.-

(valable jusqu'à épuisement du stock)



Rue du Château 18 - 2013 Colombier - 032 841 33 54
info@quincaillerie-chateau.ch

Garage plus Garage Alfter

24h/24

Avenue du Lac 19
2024 St-Aubin-Sauges
Tél. 032 835 11 87



Vente / service / réparation
toutes marques
Vélos musculaires / électriques

Littoral

Un soutien aux communes pour la mise en conformité des arrêts de bus

Dans le cadre de la mise en œuvre de la loi fédérale sur l'égalité pour les handicapés, le canton soutient les communes pour mener à bien les nécessaires travaux de mise en conformité des arrêts de bus. Les communes pourront solliciter une contribution à hauteur de 20% du coût des travaux pour chaque arrêt de bus considéré comme prioritaire. Ces travaux offriront une meilleure qualité de vie à notre population, notamment aux personnes à mobilité réduite et aux familles.

La loi fédérale sur l'égalité pour les handicapés (LHand) est entrée en vigueur le 1er janvier 2004. Cette loi vise, entre autres, à garantir aux personnes en situation de handicap des transports publics adaptés à leurs besoins. Le concept de mise en œuvre de la LHand prévoit ainsi que tous les ouvrages, installations et véhicules doivent être adaptés, suivant un principe de proportionnalité, au plus tard à la fin de l'année 2023. Si la loi se réfère explicitement aux personnes en situation de handicap, l'amélioration induite par la mise en conformité des arrêts aura un impact positif sur la qualité de vie d'une large frange de notre population, notamment les personnes âgées et les familles. Elle contribuera également à renforcer l'attractivité des transports publics. Le canton de Neuchâtel compte 990 points d'arrêts de bus. Une étude de la situation a permis d'établir que seule une minorité des points d'arrêts respectent les exigences de la LHand. Une mise en conformité des ouvrages restants est donc nécessaire.

Sur proposition du Conseil d'État par le biais de son programme d'impulsion, le Grand Conseil a adopté, en juin 2019, un crédit d'engagement de 7 millions de francs pour un soutien financier aux communes. Le montant de chaque subvention s'élève à 20% de la valeur des travaux directement liés à la mise en conformité (adaptation des trottoirs), avec un plafond à 20'000 francs par point d'arrêt.

Sur proposition du Conseil d'État par le biais de son programme d'impulsion, le Grand Conseil a adopté, en juin 2019, un crédit d'engagement de 7 millions de francs pour un soutien financier aux communes. Le montant de chaque subvention s'élève à 20% de la valeur des travaux directement liés à la mise en conformité (adaptation des trottoirs), avec un plafond à 20'000 francs par point d'arrêt.

Bevaix

Les Biviades encore reportées

Dans une missive envoyée fin mars à ses généreux donateurs et sponsors, le président des Biviades, Jacques Laurent, annonçait au nom du comité de l'association le report de la manifestation.

Initialement prévue le 12 septembre 2020, celle-ci avait déjà été reportée au samedi 29 mai de cette année. Les Biviades ont lieu toutes les deux années, la dernière manifestation avait eu lieu en 2018 au centre du village de Bevaix. Malheureuse-

ment, une manifestation telle que les Biviades basée sur la convivialité et la rencontre ne pourrait se dérouler dans de bonnes conditions sanitaires respectant les règles imposées par le Conseil fédéral et le SCAV, donc rendez-vous en 2022.



La fanfare Béroche-Bevaix en concert lors des Biviades 2018



Souvenir des Biviades en 2016 qui s'étaient déroulées à Vauroux

Littoral

Les actions terrain de la Croix-Rouge pour le droit de l'enfant à la santé

La CRNE prodigue informations et conseils gratuits ou à bas seuil afin de garantir une égalité des chances pour tous les enfants du canton. Le sujet de l'alimentation sera abordé le 27 avril lors d'un atelier virtuel pour les parents. Cette action a lieu dans le cadre de la campagne menée par le canton cette année «10 mois, 10 droits».

La Croix-Rouge neuchâteloise intervient dans la dimension préventive de la santé infantile par la mise à disposition aux familles d'informations utiles, indépendamment de leurs statuts sociaux ou leurs conditions financières. Au quotidien, les parents bénéficient d'informations professionnelles au travers de deux prestations. Gratuites et dispensées par téléphone (032 886 88 66) ou dans 7 lieux du canton, les consultations infirmières petite enfance fournissent aux jeunes parents des conseils avisés à tous les stades de développement de l'enfant de 0 à 4 ans: allaitement au sein, hygiène du bébé, soins, sommeil, prévention des accidents domestiques, rôle et attitude des parents... Des infirmières professionnelles écoutent, rassurent et conseillent sur les nombreuses questions soulevées par l'arrivée d'un enfant dans le foyer.

Pour les adolescents en surpoids (8 à 16 ans) et afin de lutter contre la croissante obésité, la CRNE propose un programme ludique et thérapeutique d'accompagnement des familles, Let's do eat, pris en charge par la Lamal. En une année, les enfants en surpoids recouvrent un sentiment de bien-être dans leurs corps et dans leurs têtes.

Le thème de l'alimentation de la naissance à l'adolescence sera

abordé lors d'un atelier interactif en ligne le 27 avril à 19h:

«Berk! Pas encore des légumes!». Inscription gratuite sur le site <https://croix-rouge-ne.ch/services/le-patio/>.

La Convention internationale relative aux droits de l'enfant ratifiée par la Suisse en 1997 recommande aux Etats d'offrir des conseils avisés aux parents, mais la promotion de la santé est aussi l'affaire de tous. Soyez le relais pour le droit à la santé de l'enfant et œuvrez ainsi pour l'égalité des chances!

Pour plus d'informations:

<https://croix-rouge-ne.ch/services/consultations-infirmieres-petite-enfance/>
<https://croix-rouge-ne.ch/services/letsdoeat>



Photo: Guillaume Perret

Nouveau concept publicitaire ECHO ABRIBUS

Un partenariat entre 3 sociétés régionales: Bati-films, A7 Sàrl et l'Imprimerie BO-Concept.

16 emplacements disponibles sur la commune de Boudry

5'000 à 10'000 vues par jour

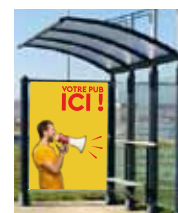
Visibilité garantie

Prix attractif

«Votre vecteur idéal de communication»



Packs publicitaires



+

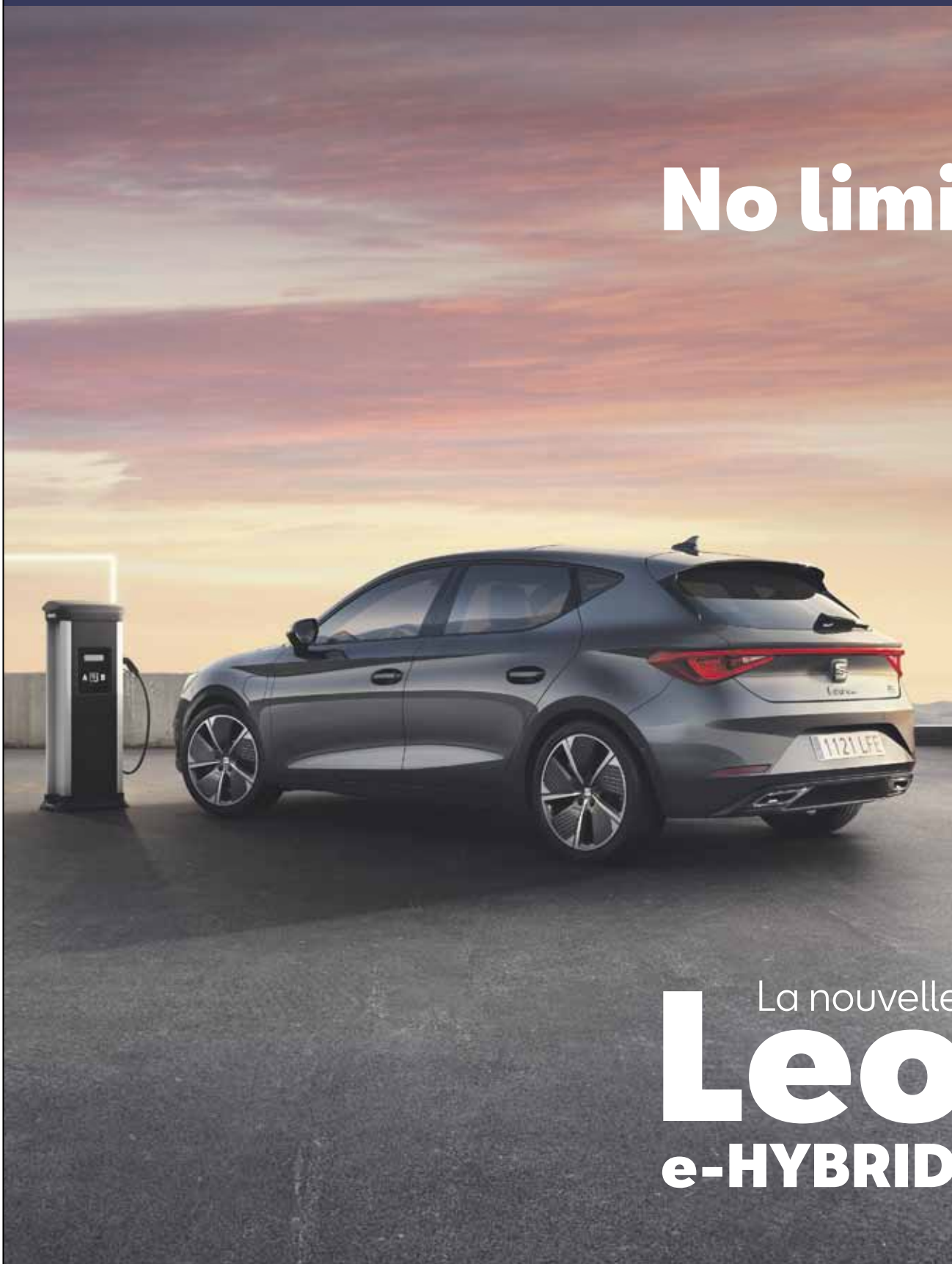


Un choix optimal

Contact et informations complémentaires: info@echo-abribus.ch ou info@bo-concept.ch



No limits.



La nouvelle **SEAT**
Leon
e-HYBRID



STIHL iMow

Pour une tonte parfaite!

VENTE - RÉPARATION - LOCATION
CENTRE AGROMÉCANIQUE
DUCOMMUN Sàrl
Eugène de Coulon 3a - 2022 Bevaix
Tél. 032 846 18 56 - Fax 032 846 27 59
www.ducommun-sarl.ch



Fornachon
Appareils ménagers s.à r.l.

Vente
Service après-vente

Bevaix
rue du Temple 4b
032 846 18 77

www.fornachon-menager.ch
info@fornachon-menager.ch



JACOT CHAUFFAGE SA
Maitrise fédérale

CONCEPTION - RÉALISATION - MAINTENANCE

CHAUFFAGE
- Mazout - Gaz
- Pompe à chaleur
- Solaire - Bois
- Ebouage, rinçage, traitement d'eau

VENTILATION
- Minergie
- Salle de bains
- Cuisine

31, Route des Graviers CH-2012 Auvier Tél. +41 32 737 7000 Fax +41 32 737 7005 e-mail: info@jacot-chauffage.ch www.jacot-chauffage.ch

Boudry

Ouverture du Musée de l'Areuse depuis le 1^{er} avril

Depuis 2001, chaque 1er avril pour l'ouverture du Musée, c'était l'occasion de dévoiler une statue farfelue donnant lieu à une inauguration humoristique ponctuée de sketches et de discours. Ces sculptures abracadabrantes fêtant leur vingtième anniversaire, la cuvée 2021 sera la dernière! Face à l'épidémie de coronavirus, le Musée de l'Areuse n'a pas pu célébrer, comme à l'accoutumée, son ouverture saisonnière; néanmoins, l'exposition temporaire «mini minon mignon – écran de fumée ou poudre aux yeux?» accueille les curieux depuis cette date dans le respect des normes sanitaires.

L'exposition temporaire actuelle a été conçue et réalisée par Nathanaëlle Delachaux et Eddy Jaquet. Elle s'intéresse à cette minuscule, mais omniprésente particule de notre vie quotidienne: la poussière. Cette fine poudre qui recouvre nos meubles, s'amasse sous nos lits et fait éternuer les souris. Du lit conjugal à l'urne funéraire, en passant par les arbres de la connaissance et de la vie, ce sont toutes les facettes de la poussière, ses définitions et ses représentations que les visiteurs pourront découvrir dans les vitrines du Musée de l'Areuse.

Le mot poussière, tout comme poudre, descend du mot latin pulvis. Pourtant, la poudre et la poussière n'ont pas les mêmes qualités. Jusqu'au XVI^e siècle, en France, poussière est d'usage régional, tandis que le terme poudre est utilisé à la capitale. La poudre a alors un usage corporel, tandis que la poussière est constituée de terre et de déchets emportés et brassés par le vent. Au XIX^e siècle, le «Grand Dictionnaire universel» de Pierre Larousse définit la poussière comme un élément sans valeur, sale, et qui offusque les yeux. Elle relève de sens négatifs comme néant, misérable ou de basse condition. En revanche, dans nos régions, poudre et poussière ont souvent eu le même sens: dans le «Dictionnaire du parler neu-

châtelois et Suisse romand» de 1926, la poussière est définie comme «une poudre médicinale». L'exposition se construit sur deux niveaux de lecture: le premier concerne le message transmis par les objets présentés; le second se livre au travers d'images, de poèmes, de citations ou de représentations artistiques illustrant la poussière.

Le temps qui passe est au centre du propos, à l'exemple d'une pendule neuchâteloise ou d'un morceau de bois rongé petit à petit par les fourmis. À l'origine et à la fin de toute chose selon la Genèse chrétienne, elle parcourt le cycle de la vie et habite le dessous de nos meubles. Au placard balais et plumeaux! C'est ses idées que le public est invité à dédramatiser!



Photo d'archive lors de l'inauguration en 2019, la dernière en présence du public, Pierre-Henri Béguin, le conservateur du Musée (à gauche) et Albert Rossetti.



La sculpture du 20^e anniversaire, la dernière! Pour les amateurs de ces créations en miniatures, elles sont en vente à l'accueil. Si la conception émane d'un groupe de concepteurs, la réalisation est assurée depuis 20 ans par Albert Rossetti.

Centre d'information touristique régional

À l'accueil du Musée de l'Areuse, un centre d'information touristique régional est à la disposition des visiteurs. Qu'ils souhaitent planifier une excursion, un séjour ou une visite dans le district de Boudry, les guides du Musée feront leur possible pour répondre à leurs interrogations et leur fournir la documentation adéquate.

Ouvertures du Musée jusqu'au 20 juin et du 21 septembre au 30 novembre du mardi au dimanche de 14 h 15 à 17 h 45; du 22 juin au 19 septembre du mardi au samedi de 10 h 15 à 17 h 45 et le dimanche de 14 h 15 à 17 h 45 ou sur demande pour les groupes.

Restaurant
Pizzeria
La Capsule

Ouverture
selon les décisions
du Conseil fédéral

Chez Davide Nori
2025 Chez-le-Bart

+ 41 32 838 17 93



Chez Corinne
Pour vos animaux à Colombier

www.chez-corinne.ch
032 841.45.05

Rue Haute 2 - 2013 Colombier

Boudry

Report de la mise à disposition des sites provisoires de Perreux pour nomades

Suivant la position émise par l'EMCC ORCCAN, le Conseil d'Etat a opté pour un report de l'ouverture des sites provisoires de Pré Raguel et de Perreux. Respectivement destinés aux communautés nomades européennes et suisses, ces sites étaient généralement mis à disposition dès le 1er avril. Il a été jugé prudent d'attendre que la situation épidémique ait atteint la zone de sécurité définie par l'EMCC pour ouvrir ces deux sites, en espérant que ce soit le cas au début du mois de juin.



TOSALLI

Olivier Berger
T. +41 78 965 82 96

Ch. du Potat-dessus 17
2016 Cortaillod
T. +41 32 841 44 63
info@tosalli.ch
www.tosalli.ch

STORES - PARASOLS
VÉRANDA
MOBILIER DE JARDIN
SERVICE DE DÉPANNAGE 24/7
SERRURERIE - MENUISERIE



Stefano Marti
Menuiserie - Charpente - Isolation - Escaliers
Revêtements - Transformations - Vitrière

Exposition de fenêtres PVC et bois-métal

Boudry - Tél. 032 842 37 02 - www.stefanomarti.ch

Internorm



Olivier Grivel

- Installations solaires
- Chauffages
- Sanitaires
- Cuisines

Entretien bâtiments

Rue E.-de-Coulon 1 – Bevaix – 032 846 46 06
info@oliviergrivel.ch – www.oliviergrivel.ch



Vente de BRF - Taille fruitière - Plantations

Pellaton Paysagisme

Av. de Neuchâtel 35
 2024 St Aubin
 Tél: 032 730 42 50

La Grande Béroche

Conseil général de La Grande Béroche du 15 mars 2021

Malgré un ordre du jour de 19 points (sans compter d'éventuels divers!) le Conseil général de La Grande Béroche s'est vaillamment réuni lundi 15 mars 2021 à 19 h 30 à la Salle de spectacles de Saint-Aubin-Sauges, sans public et en respectant les règles imposées par la Covid19. Non sans quelques difficultés de démarrage, le président Jean-Daniel Divernois (PLR) a présidé de bout en bout la séance en faisant l'appel... après le commencement hasardeux de la première discussion!

En effet en préambule le Parti socialiste par la voix de Thierry Rothen se posait des questions sur la conduite du pt. 17 OJ «règlement général de Commune et Paroisse temporelle». Cette réflexion fut renvoyée au point de l'ordre du jour... ce qui n'arrangeait pas vraiment le groupe concerné encore très indécis sur son choix.

L'appel nominal révéla la présence de 39 conseillers généraux et de deux absents. Les points 2 et 3 OJ, procès-verbaux des deux séances précédentes, furent validés sans commentaire. Au chapitre de la correspondance le Conseil communal fit mention des nombreuses lettres et courriels de remerciements reçus au sujets des bons de Fr. 30.- remis à l'ensemble des habitants de La Grande Béroche pour soutenir au mieux les commerçants de la Commune. Les cinq points suivants concernaient des nominations et n'ont pas soulevé de problème!

L'adoption (pt. 10 OJ) du Règlement de la protection de la vendange qui tend à harmoniser les règles des Communes avant fusion a été acceptée à l'unanimité par le Législatif. Au point 11 OJ, la demande de consolidation de la dota-

tion en personnel pour les structures d'accueil de Bevaix et de St.-Aubin, après explications du conseiller communal Hassan Assumani (PS), a été acceptée non sans quelques rappels et demandes d'une planification et d'une stratégie «Grande Béroche» dans ce domaine très sensible. En effet ce sujet est lié à l'attractivité de la Commune dans les choix qu'elle offre aux habitants s'intéressant à s'installer avec une famille et des enfants en bas âge.

Le pt. 12 de l'OJ s'attachait à fournir une réponse à la motion transpartisane «une place de jeux pour les enfants pour chaque village». Cette demande de crédit envisageait de créer une place de jeux à Montalchez, particulièrement pauvre dans ce domaine! Après que la question de remplacement des arbres fruitiers soit promise par l'Exécutif la demande de crédit passa la rampe à la quasi-unanimité.

Le pt. 13 OJ traitait d'une demande de crédit de Fr. 350' 000.- pour la première étape de la construction de la salle de sport et polyvalente de Gorgier prévue pour un montant global à Fr. 5'500'000.-. L'ensemble des groupes est favorable au crédit qui devrait permettre une salle très attendue pour 2022... ou 2023. Mais où le bât blesse, c'est sur le choix de l'entreprise retenue! En effet après avoir été longuement préparée par le bureau d'architecte Bart SA de Gorgier, l'adjudication, en raison des règles très contraignantes dites «des marchés publics», a été confiée à un consortium...vaudois. Voulant à tout prix éviter une procédure judiciaire (longue et tortueuse) le Conseil communal a fort sagement consenti à cette adjudication

pour le moins curieuse, mais incontournable.

Au pt.14 OJ, le remplacement des horodateurs du Port de Saint-Aubin et de Vaumarcus a provoqué quelques réflexions contradictoires! Le conseiller communal Thierry Pittet (PLR) a précisé le mode de fonctionnement «de la recharge à distance» qui pourrait s'avérer hors de prix pour d'éventuelles voitures ventouses. Une large majorité a emporté la décision face à de nombreuses abstentions. La mise en conformité de l'éclairage public (pt. 15 OJ) a été accordée par le Législatif qui n'omet pas de demander une planification dans ce domaine aussi!

Le Législatif a suivi l'Exécutif dans sa demande (formelle) de confier le contrôle officiel des comptes communaux à la Fiduciaire Deuber et Beuret à Cortaillod (pt. 16 OJ).

Le pt. 17 OJ concernait donc la Paroisse temporelle et la modification du règlement communal devant incorporer dans ses textes la notion de «nomination» des membres du Conseil de la Paroisse temporelle. L'histoire de la Paroisse temporelle (Commune dans la Commune!) remonte à fort loin dans le temps et les législateurs sont priés de chercher à faire avancer les choses ces prochaines années au risque de se retrouver au même point dans 4 ans! Un oui de principe a clôturé ce débat.

La séance (après quelques informations du Conseil communal et le rappel d'une résolution des Verts) a pu être levée... à 21 h 25.

Bravo aux législateurs combattifs, mais succincts dans leurs interventions.

AL

Pour longtemps au cœur du Littoral et dans celui des Neuchâtelois.

Pour Raiffeisen, la proximité n'est pas un vain mot. Chaque jour, nos conseillères et nos conseillers vous écoutent et vous proposent des solutions personnalisées pour toutes vos opérations bancaires.

Plus d'infos sur les horaires d'ouverture de nos agences :

www.raiffeisen.ch/neuchateletvallees

RAIFFEISEN

Banque Raiffeisen Neuchâtel et Vallées Agences Bevaix, Cernier, Coffrane, Colombier, Fleurier, Gorgier, Neuchâtel, La Neuveville et Saint-Blaise
 Téléphone 032 836 41 00 Retrouvez tous les emplacements de nos bancomats sur www.raiffeisen.ch/neuchateletvallees

«Le problème des cheveux traités à la racine»

RENE FURTERER
PARFUMS



Poiffure Catherine

2012 Auvernier - Grand-Rue 13
Tél. 032 731 22 77

TRANSFORMATION-RÉNOVATION 2011-2021

Piedra
PEINTURE

078 766 55 25 ■ 2025 Chez-le-Bart

- rénovation de façades ■ tous types de peinture et enduit
- faux plafond ■ cloison phonique ■ traitement des moisissures

10 ans A VOTRE SERVICE

Le conseil santé du mois

Par Anne May,
Thérapeute en acuponcture au
Centre «Littoral Therapy» à Boudry



La santé, c'est quoi ?

La crise du coronavirus a mis notre santé au centre de toutes les attentions. Mais la santé, c'est quoi exactement? Pour l'Organisation Mondiale de la Santé, la santé est «un état de complet bien-être physique, mental et social». Pourtant, dans nos sociétés occidentales, les aspects mentaux et sociaux sont souvent négligés. Pire: il existe des préjugés tenaces concernant la maladie mentale, comme l'idée que ceux qui en sont atteints ne font tout simplement pas assez d'efforts. Jamais nous ne dirions cela d'une personne atteinte d'un cancer ou d'une maladie cardiaque! Ces stéréotypes engendrent honte et discrimination qui aggravent la situation des personnes souffrant de troubles mentaux. Seule une minorité d'entre elles cherchera de l'aide, la majorité ne le faisant pas, ou trop tard. Pourtant, une personne sur quatre souffre d'une maladie mentale au cours de sa vie, des chiffres en hausse depuis la crise sanitaire. C'est le moment de lâcher nos préjugés!

Littoral

Dépistages VIH/IST à prix réduit en mai

Une campagne de dépistage est organisée pour les hommes et les personnes trans* ayant des rapports sexuels avec des hommes.

La santé sexuelle est généralement considérée d'un point de vue personnel. Ceux qui font un dépistage le font pour eux-mêmes. Avec sa nouvelle campagne, le programme de prévention Dr Gay de l'Aide suisse contre le sida va plus loin et mise sur la solidarité. Du 1er au 31 mai 2021, l'Aide suisse contre le sida mène une campagne d'information et de dépistage sous le label Dr Gay en collaboration avec les centres de santé sexuelle. Cette campagne s'inscrit dans le large éventail des activités de l'Aide suisse contre le sida à destination des populations particulièrement touchées par le VIH. Pourquoi se concentrer sur les hommes ayant des rapports sexuels avec des hommes (HSH)? Les HSH restent encore aujourd'hui le groupe de population le plus touché par le VIH et les autres infections sexuellement transmissibles (IST). Le nombre de HSH porteurs d'une IST est encore élevé. Cela montre que les endémies ne sont pas sous contrôle. Le nombre de diagnostics d'IST bactériennes telles que la syphilis, la gonorrhée et la chlamydia est en constante augmentation. Aujourd'hui, environ un HSH sur cinq vit avec une infection sans le savoir. Cela tient au fait que dans la majorité des cas, les IST ne provoquent aucun symptôme évident. Ainsi, les IST sont transmises sans que les personnes s'en rendent compte. Ces IST peuvent avoir une incidence sur leur santé et entraîner des coûts pour les soins. Dans le même temps, les dépistages pour les VIH et les autres IST sont encore chers

en Suisse. Cela constitue un obstacle insurmontable pour de nombreux HSH. Les coûts élevés en Suisse rendent difficile la réalisation régulière des dépistages telle que recommandée même si l'on dispose des connaissances et de la volonté nécessaires. Avec un tarif réduit, la campagne de dépistage de l'Aide suisse contre le sida favorise donc l'accès aux dépistages pour une population particulièrement touchée: pour les hommes et les personnes trans* ayant des rapports sexuels avec des hommes, les dépistages pour les IST majeurs ne coûtent que 75 CHF et même seulement 25 CHF pour les jeunes de 2001 et après. Cela leur permettra de ne plus vivre avec une IST sans le savoir et de la transmettre sans s'en rendre compte.

Nouvelle campagne: Solidaires

Dans le cadre de cette campagne, des informations sur le VIH et les autres IST seront diffusées au sein des communautés durant le mois de mai. En parallèle, des consultations de conseil et de dépistage seront proposées à tarif réduit dans les centres partenaires. Clou de la campagne: pour chaque consultation, l'Aide suisse contre le sida verse 10 CHF dans un cagnotte à laquelle tout le monde peut également contribuer. L'intégralité des dons sera convertie en bons pour des dépistages gratuits à destination des jeunes LGBTQ+ qui les recevront par l'intermédiaire des organismes communautaires à partir de juin. La campagne de l'Aide suisse contre le sida contribue à améliorer la cohésion et la santé de l'ensemble de

la communauté et à favoriser l'accès aux dépistages en particulier pour les jeunes. Des dépistages réguliers du VIH et des autres IST permettent de préserver sa propre santé mais aussi celle des autres. Les dépistages et le cas échéant les traitements et l'information des partenaires, sont les seuls moyens de briser les chaînes de transmission, de préserver sa santé mais aussi celle de l'ensemble de la communauté et de limiter les coûts.

Des campagnes biennuelles de dépistage à destination des hommes ayant des rapports sexuels avec des hommes sont mises en oeuvre par l'Aide suisse contre le sida depuis plusieurs années. Leur objectif: créer une routine dans la réalisation des dépistages grâce à une offre à tarif réduit. Au fil des ans, le succès est évident: non seulement plus d'un millier de consultations de dépistage est réalisé à chaque campagne mais, depuis le début des campagnes, le nombre de dépistages du VIH et des autres IST effectués chaque année est en constante augmentation. Cela démontre une prise de conscience de la nécessité de faire régulièrement des dépistages de la part des hommes ayant des rapports sexuels qui constituent encore aujourd'hui le groupe le plus touché par le VIH et les autres IST. Les dépistages réguliers sont un moyen efficace de réduire la propagation du VIH et des autres IST. Pour les IST bactériennes comme la syphilis, la gonorrhée et la chlamydia, les dépistages constituent même la seule

HORAIRES DES CULTES

Paroisse du Joran

En raison de l'évolution de la pandémie du Covid-19, la situation changeant de jour en jour, le site www.lejoran.ch informe sur les cultes, mais il est aussi une paroisse virtuelle.

Paroisses de la BARC

Colombier

Dimanche 25 avril à 10 h

Rochefort

Dimanches 2, 9 et 16 mai à 10 h
Jeudi 13 mai à 10 h (Ascension)

EMERY
Pompes Funèbres

Ecoute Respect Disponibilité

Notre écoute pour comprendre les attentes

Formalités - Transports
Prévoyance funéraire

COLOMBIER 24H/24 032 841 18 00

HORAIRES DES MESSES

Paroisses catholiques

Gorgier

Mardis 20 et 27 avril à 8 h 30
Jeudis 22 et 29 avril à 8 h 30
Mardis 4, 11 et 18 mai à 8 h 30
Jeudi 6 mai à 8 h 30
Mercredi 12 mai à 17 h 30
Ascension, messe de la veille

Boudry

Dimanche 25 avril à 10 h
Dimanches 2, 9 et 16 mai à 10 h
Jeudi 13 mai à 10 h (Ascension)

Castel St-Roch

Samedi 24 avril à 17 h 30
Samedis 1er, 8 et 15 mai à 17 h 30

Colombier

Mardis 20 et 27 avril à 18 h
Vendredis 23 et 30 avril à 8 h 30
Samedi 24 avril à 17 h 30

stratégie réellement efficace. En effet, contrairement au VIH, l'utilisation systématique de préservatifs lors des pénétrations ne suffit pas à prévenir les transmissions. En cas de diagnostic, le traitement et l'information des partenaires permettent de briser les chaînes d'infection. Cela permet de préserver la santé des individus mais aussi celle de la population dans son ensemble.

Le personnel de l'Aide suisse contre le sida se fera un plaisir de vous renseigner :

- Secrétariat national: 044 447 11 77
medien@aids.ch

- Coordination romande: 079 855 45 69
florent.jouinot@aids.ch

Les centres de dépistages participants sont à disposition pour toute information;

pour Neuchâtel il s'agit de Générations Sexualités, tél. 032 737 73 37

Neuchâtel

Le SINE renonce à faire son cinéma

C'est la mort dans l'âme que le comité du Salon de l'Immobilier Neuchâtelois a déposé les armes le 17 mars. Le 10^e anniversaire du SINE ne se fêtera pas cette année. La Covid-19 a eu raison, une fois de plus, de la manifestation qui aurait dû se dérouler du 28 avril au 2 mai aux Patinoires du Littoral à Neuchâtel.

Après l'annulation de 2020, c'est donc l'édition 2021 qui passe à la trappe malgré toute l'énergie déployée pour la maintenir. L'incertitude liée à l'évolution de la pandémie ne permet pas au comité de prendre le risque de dérouler le tapis rouge sur le thème «Le SINE fait son cinéma». La décision de renoncer fait mal à tout le monde. Aux partenaires et aux exposants, qui espéraient relancer leurs affaires par le biais du Salon. Aux nombreux visiteurs qui sont fidèles au SINE depuis le début de l'aven-

ture en 2011. Et aux organisateurs, qui vont encore perdre des plumes. Mais le bon sens, la raison et la sagesse doivent primer sur un hypothétique profit. Le fait de renoncer à un mois et demi de l'ouverture du Salon permet d'économiser de l'argent, du temps et de l'énergie à tous les acteurs. Le comité estime qu'il est trop dangereux de poursuivre tant d'efforts pour qu'ils soient anéantis au dernier moment. La fête n'en sera que plus belle l'année prochaine du 27 avril au 1er mai 2022.



La venue de l'animateur vedette et acteur Stéphane Plaza à l'occasion du 10^e anniversaire du SINE est reportée à 2022. (Photo d'archive lors de la 1^{re} venue à Neuchâtel de l'animateur en 2013, durant la conférence de presse en compagnie du président du Comité d'organisation Frédéric Pont)

margot mazout
mazout | essence | diesel **0800 844 644**

VITRÉRIE NOTTER
Bas-de-Sachet 7
2016 Cortaillod
Natel 079 379 43 36
www.vitrierenotter.ch

vitrierenotter@hotmail.ch

Agencements verres et miroirs
Verres anti-vandalisme - Vitrages isolants
Douches à l'italienne - Portes de douche
Remplacement de verres et miroirs
Réparation verres à boire, vases, etc.

Entre-meubles de cuisine - Châtiers

SERVICE DE TOITS I.B.

FERBLANTERIE - COUVERTURE - ISOLATION

www.servicedetoits.ch - 032 721 35 85

Aux Belles Coiffures

barbara waber muller
Ch. des Planches 21
2016 Cortaillod
032 842 11 39



Avec rendez-vous!

*Travail soigné
et compétent*

Vos Pharmaciens conseils
La confiance est un lien

Pharmacie Centrale
Rue Oscar Huguenin 13 | 2017 Boudry
Suisse



Souffrez-vous de symptômes d'allergies ?
Venez faire le test rapide (30 min.) pour Fr. 69.-.
10 allergènes sont testés.



Rue du Château 17 / 2022 Bevaix
032 843 07 07 / www.sitebco.ch

sitebco
télévision à internet à téléphonie

Internet haut débit et télévision HD
grâce au teleréseau.

Dans les communes de Bevaix, Boudry, Cortaillod, Bôle

Mercerie
Au petit bonheur
Laine - Confection - Dessous
10% de réduction
sur présentation de cette annonce
Non-cumulable. Validité 30.06.2021
Rue Haute 16 - 2013 Colombier
Tél. 032 841 24 94

la TOQUE ROUGE

Un service de **CARITAS** Neuchâtel

**Notre service de repas
à domicile**
**Une équipe dynamique
et à votre service**



**Prix du repas livraison incluse:
Fr. 17.- (entrée, plat, dessert)**

Carte de choix saisonnier
dès Fr. 10.-

Tél. 032 721 11 16

de 8 h à 13 h 30 (sinon répondeur)
ou info@latoquerouge.ch
www.latoquerouge.ch

NOUVEAUX JEEP COMPASS ET
RENEGADE  PLUG-IN HYBRIDES

INSPIRÉS
PAR LA NATURE



TRAITEZ L'AVENIR
AVEC SOIN.

Maintenant à découvrir chez votre partenaire Jeep.

Jeep, est une marque déposée de FCA US LLC.

Jeep

SKYautomobiles

2022 Bevaix
info@skyautomobiles.ch
www.skyautomobiles.ch
f Sky Automobiles Bevaix
i @sky_automobiles_bevaix

Massages thérapeutiques Réflexologie

Libération de tensions et stress
Massages tonifiants

Lorraine Rodriguez Fluck

078 642 41 75

Rue des Prés 33, 2017 Boudry

Reconnue par les complémentaires
des assurances

Canton

Mise en vigueur de la loi cantonale sur l'énergie le 1er mai 2021

Suite à l'adoption en septembre 2020 de la nouvelle loi cantonale sur l'énergie (LCEn), le Conseil d'État a adopté son règlement d'exécution (RELCEn) avec une mise en vigueur au 1er mai 2021. La loi cantonale sur l'énergie concrétise la stratégie énergétique 2050 de la Confédération et le Modèle de prescriptions énergétiques des cantons (MoPEC). Fixant des objectifs climatiques ambitieux, la LCEn est une base importante du Plan climat cantonal. La nouvelle législation permettra ainsi d'améliorer fortement l'efficacité énergétique, de favoriser les énergies renouvelables et de réduire les émissions de CO2.

Les nouvelles mesures sont notamment le renforcement des normes d'isolation des bâtiments, l'équipement des nouveaux bâtiments par une production d'électricité renouvelable, l'installation de thermostats dans les bâtiments d'habitation érigés avant 1990, le remplacement de la production de chaleur fossile par des énergies renouvelables lors du changement de chaudière, le prééquipement des places de parc des nouveaux bâtiments en vue d'une installation de bornes de recharge électrique et finalement l'alimentation des installations de froid de confort par des énergies renouvelables produites localement. L'exemplarité des collectivités publiques sera renforcée au niveau des bâtiments et de la mobilité mais aussi avec l'objectif qu'un tiers des places de stationnement des bâtiments de l'État fréquentés par du public soient équipées de bornes de recharge.

REVUE
LHI
Littoral Home Informations

Edition groupée

Prochaines parutions

18 mai 2021

(Délai: 3.05.21)

15 juin 2021

(Délai: 31.05.21)

Publicité en couleur sans supplément

Tirage LHI+JGB: 15'500 ex.

Renseignements: 032 846 18 01

lhi@bo-concept.ch

www.revue-lhi.ch

+
Journal
de La



Grande Béroche

Jonathan Flückiger
Sanitaire - Chauffage

032.835.12.33 / 079.392.78.19

2024 Saint-Aubin